



14. Blechexpo

Internationale Fachmesse
für Blechbearbeitung
International trade fair for
sheet metal working

D 05.-08. November 2019
A Stuttgart



7. Schweisstec

Internationale Fachmesse für Fügetechnologie
International trade fair for joining technology



Besucherinformationen
Visitor Information

@ www.blechexpo-messe.de

Ä #blechexpo2019 üägß

Blechexpo & Schweisstec 2019

Zu den global herausragenden Fachmesse-Flagschiffen gehört das Mesседoppel Blechexpo/Schweisstec: Es befasst sich als weltweit einmalige Fachveranstaltung mit den komplementären Technologien Blechbearbeitung und Füge-technik. Die beiden Fachmessen Blechexpo – Internationale Fachmesse für Blechbearbeitung sowie Schweisstec – Internationale Fachmesse für Füge-technologie stellen vom **D 5. bis 8. November 2019** in Stuttgart die gesamte Prozesskette der kaltumformenden Blechbearbeitung sowie die damit verbundene thermische und mechanische Schneid-, Füge- und Verbindungstechnik dar.

The Blechexpo/Schweisstec trade fair duo is one of Schall's global flagship events: As an internationally unique technical trade fair, it deals with the complementary issues of sheet metal processing and joining technology. Together, the Blechexpo – International trade fair for sheet metal processing and the Schweisstec international trade fair for joining technology will present the entire process sequence for cold forming sheet metal fabrication, as well as the associated thermal and mechanical cutting, joining and fastening technologies, in Stuttgart from the **D 5th through the 8th of November, 2019**.



Prozessorientiert und praxisnah

Das Messeduo Blechexpo/Schweisstec überzeugt durch das strikt praxisorientierte Konzept, das alle relevanten Themen und Trends abdeckt, welche die digitalisierte und automatisierte Welt der Blech- und Metallverarbeitung betreffen. Fachpublikum aus mehr als 100 Nationen trifft sich alle zwei Jahre zu dieser einzigartigen Fachveranstaltung, um sich über Trends, Neuheiten und zukunftsfähige Lösungen im Zuge einer sich rasch verändernden Produktionswelt zu informieren. Die moderne Füge- und Verbindungstechnik gewinnt einen zunehmend wichtigen Stellenwert, weil sich viele neue Werkstoffe und Hybridmaterialien nicht thermisch fügen bzw. auch nicht trennen lassen; somit rückt der Fokus in Richtung mechanische Füge-technik im Bereich Leichtbau.

Ausstellerforum

Fachbesucher sind herzlich willkommen zu den täglichen Kurzvorträgen und Themenpräsentationen der Aussteller. Sie informieren über Trends und Innovationen. Der Eintritt ist für Messebesucher frei. Referenten und Agenda unter:

@ blechexpo-messe.de/messeprogramm

@ schweisstec-messe.de/messeprogramm

Process Oriented and Highly Practical

The Blechexpo/Schweisstec trade fair duo is distinguished by its strictly practice oriented concept which covers all relevant issues and trends associated with the digitalised and automated world of sheet metal processing and metalworking. Expert visitors from more than 100 countries meet once every two years at this unique technical event in order to gather information about trends, new products and future-proof solutions within the context of rapidly changing production scenarios. Modern joining and fastening technologies are becoming increasingly important because many new and hybrid materials can't be cut or joined by means of thermal processes – as a result, more and more attention is being focused on mechanical joining technology in the field of lightweight design.

Exhibitor Forum

Expert visitors are welcome to attend the short daily talks and thematic presentations held by the exhibitors, which provide information about trends and innovations. Admission is free of charge for trade fair visitors. Participating speakers and the agenda can be viewed at:

@ blechexpo-messe.com/trade-fair-programme

@ schweisstec-messe.com/trade-fair-programme

#Blechexpo2019

Im Fokus der Blechexpo – Internationale Fachmesse für Blechbearbeitung stehen Bleche, Rohre und Profile, deren thermische sowie mechanische Be- und Verarbeitung sowie Maschinen und Werkzeuge zur Bearbeitung. Technologische Trendthemen und nachhaltige Erfolge der vergangenen Jahre haben die Blechexpo in neue Dimensionen gehoben. Fachbesucher erhalten alle relevanten Informationen rund um das Schneiden, Laserschneiden, Wasserstrahlschneiden, Stanzen, Biegen, Abkanten, Umformen sowie Ausrüstungen und Lösungen der Peripherie, Steuerung und Software. Nicht zuletzt bildet die Fachmesse auch das „Drumherum“ mit allen Neuheiten und Informationen ab – vom Handling über die Qualitätssicherung bis hin zu Digitalisierungs- und Automatisierungslösungen.

o blechexpo.de/ausstellerverzeichnis

5 Nomenklatur (Kurzübersicht)

- Blechbearbeitungsmaschinen
- Trenn- und Umformtechnik
- Rohr- und Profilmbearbeitung
- Füge- und Verbindungslösungen
- Blech-, Rohr-, Profil-Halbzeuge

@ blechexpo-messe.de/nomenklatur

#Blechexpo2019

The Blechexpo international trade fair for sheet metal processing will focus attention on thermal and mechanical processing of sheet metal, pipe and profiles, as well as the machines and tooling required to this end. Technological trend topics and sustainable success experienced in recent years have made it possible for Blechexpo to expand into new dimensions. Expert visitors are provided with complete relevant information covering all aspects of cutting, laser cutting, high-pressure water-jet cutting, stamping, braking and forming, as well as equipment and solutions for the periphery, control and software. Not least of all, the technical event also addresses associated issues including new products and information – from handling and quality assurance right on up to digitalisation and automation solutions.

o blechexpo-messe.com/exhibitor-index

5 Nomenclature (brief overview)

- Sheet metal processing machines
- Cutting and forming technology
- Pipe and profile processing
- Joining and fastening solutions
- Semi-finished sheet metal, pipe and profile products

@ blechexpo-messe.com/nomenclature

#Schweisstec2019

Mit der komplementären Fachveranstaltung Schweisstec – Internationale Fachmesse für Fügetechnologie wird die gesamte Prozesskette der kaltumformenden Blechbearbeitung sowie der damit verbundenen thermischen oder mechanischen Schneid-, Füge- und Verbindungstechnik dargestellt. Fachbesucher erleben eine lückenlose Darstellung der Füge- und Verbindungstechnik in der industriellen und handwerklichen Bearbeitung von Blechen, Rohren und Profilen.

o schweisstec-messe.de/ausstellerverzeichnis

6 Nomenklatur (Kurzübersicht)

- Thermisches Trennen und Bearbeiten
- Thermisches und mechanisches Fügen
- Verbindungstechnologien und -verfahren
- Schweiß- und Schneidtechnikautomatisierung
- Applikationen, Zubehör, Betriebsmittel

@ schweisstec-messe.de/nomenklatur

#Schweisstec2019

In combination with the complementary Schweisstec international trade fair for joining technology, the entire process sequence for cold forming sheet metal fabrication, as well as the associated thermal and mechanical cutting, joining and fastening technologies, are covered. Expert visitors experience a comprehensive presentation of joining and fastening technology for the commercial and industrial processing of sheet metal, pipe and profiles.

o schweisstec-messe.com/exhibitor-index

6 Nomenclature (brief overview)

- Thermal cutting and machining
- Thermal and mechanical joining
- Fastening technologies and processes
- Automation for welding and cutting technology
- Applications, accessories, operating equipment

@ schweisstec-messe.com/nomenclature

#Blechexpo2019

#Schweisstec2019

Ä social networking üägB



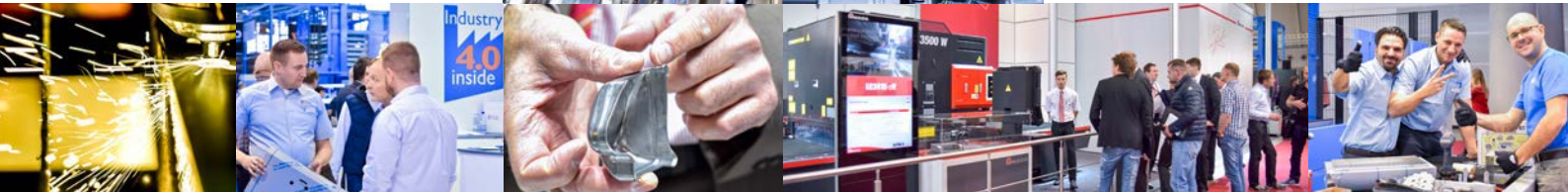
40.000

Besucher erwartet Expected visitors



1400/35

Aussteller/Länder
Exhibitors/Countries



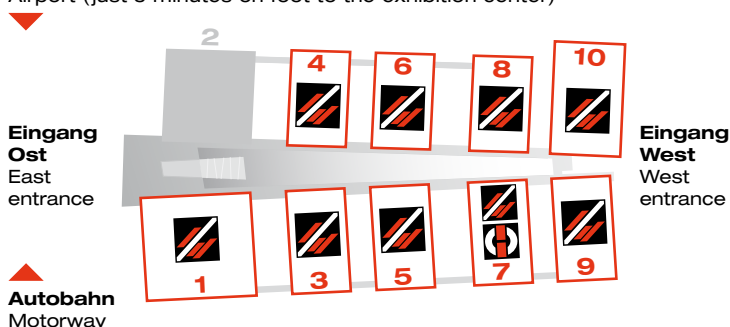
95.000 m²/sqm

Fläche brutto Area gross



o **Hallenübersicht Hall overview**

Flughafen (Nur 3 Gehminuten vom Messegelände entfernt)
Airport (just 3 minutes on foot to the exhibition center)



Aktiver Hallenplan & Planungstool Mein Messetag

Nutzen Sie diese beiden digitalen Tools für die Planung Ihres Messebesuches:

Klicken Sie sich in die einzelnen Hallen der interaktiven Hallenplan-Übersicht auf der Messe-Website! Die einzelnen Messestände linken per Infobox in den Aussteller-Showroom.

@ blechexpo-messe.de/hallenplaene

In „Mein Messetag“ planen Sie den Besuch Ihrer Aussteller chronologisch und hinterlegen Notizen. Klicken Sie auch gleich Ihre favorisierten Fachvorträge direkt aus dem kostenfreien Forumprogramm hinzu. So haben Sie Ihre persönlichen Messefavoriten immer live dabei.

t blechexpo-messe.de/mein-messetag

Active hall plan & planning tool My trade fair day

You can use these two digital tools to plan your visit to the fair:

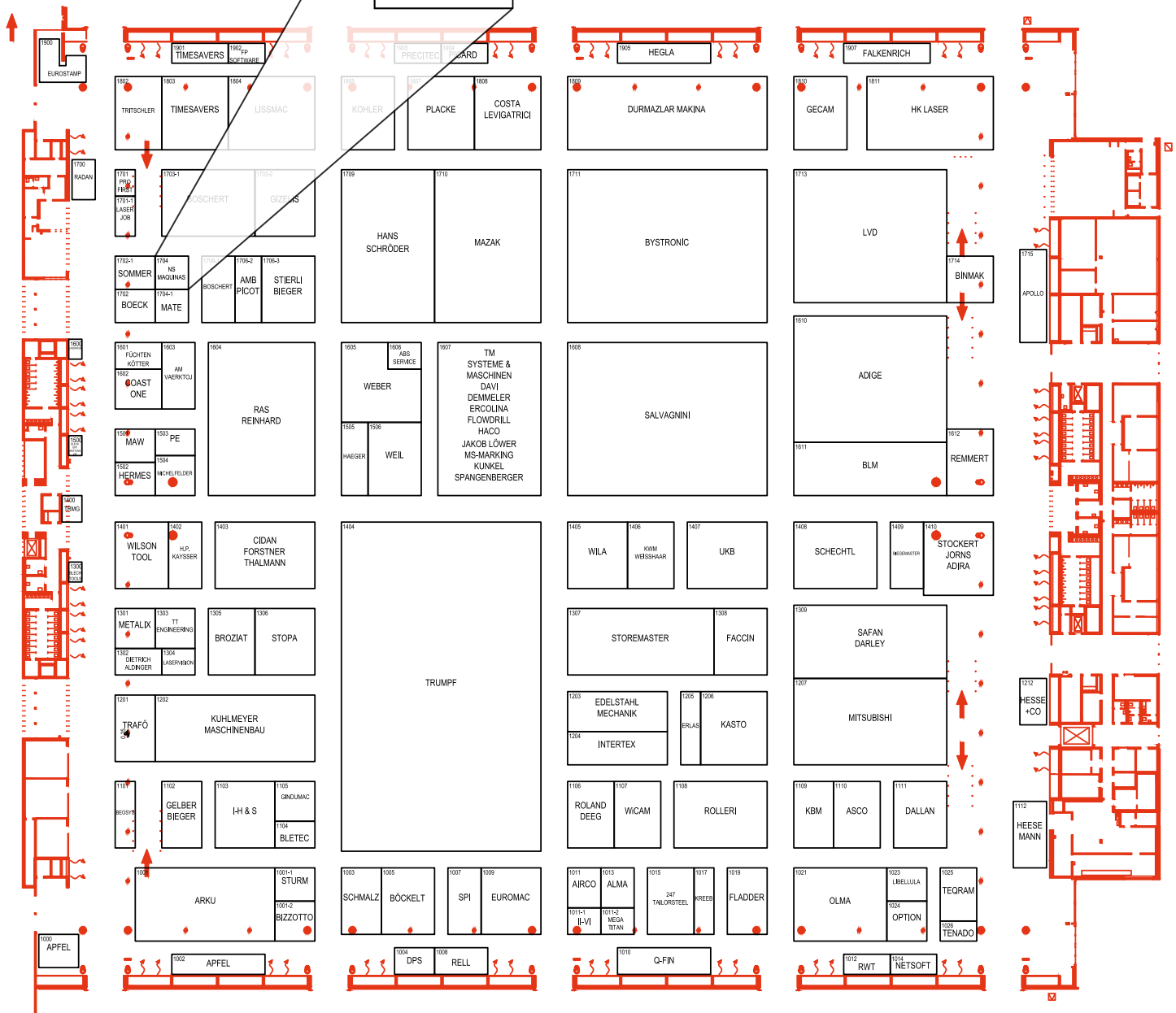
Click your way to the individual halls in the interactive hall plan overview on the trade fair website! The individual exhibition stands link to the exhibitor showroom via an info box.

@ blechexpo-messe.com/hall-overview

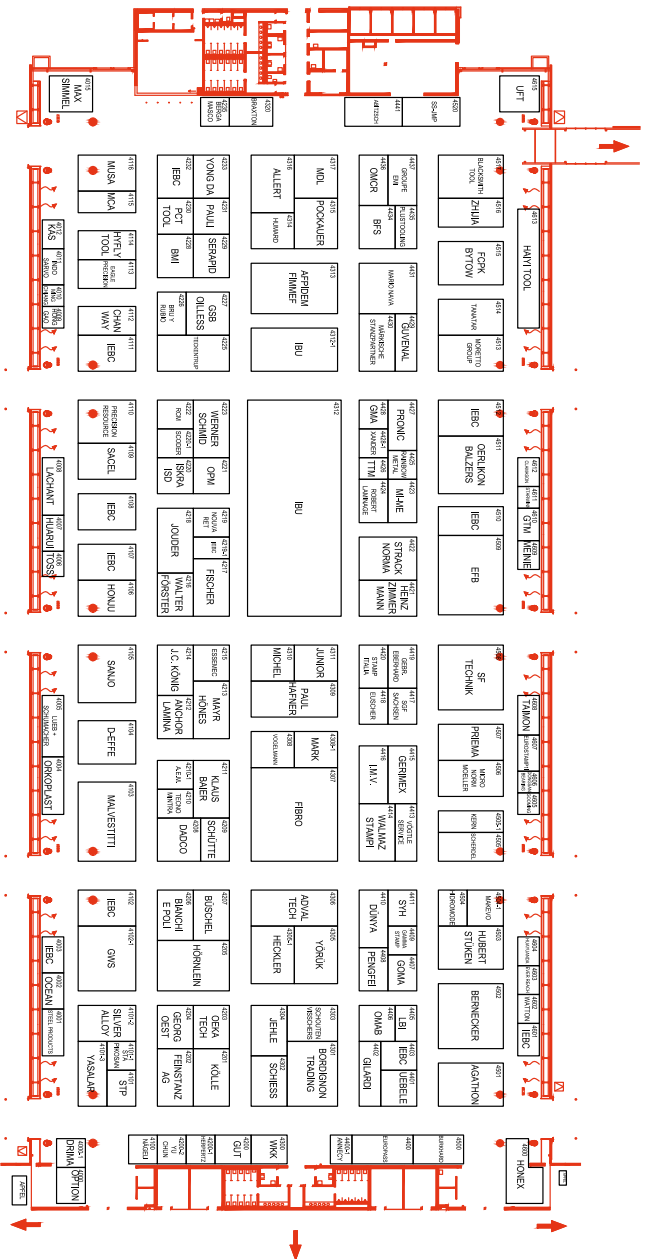
In „My Trade Fair Day“ you can plan your exhibitors' visits chronologically and store notes. You can also click on your favourite lectures directly from the free forum programme. So you always have your personal trade fair favourites live with you.

t blechexpo-messe.com/my-trade-fair-visit

Halle Hall 1



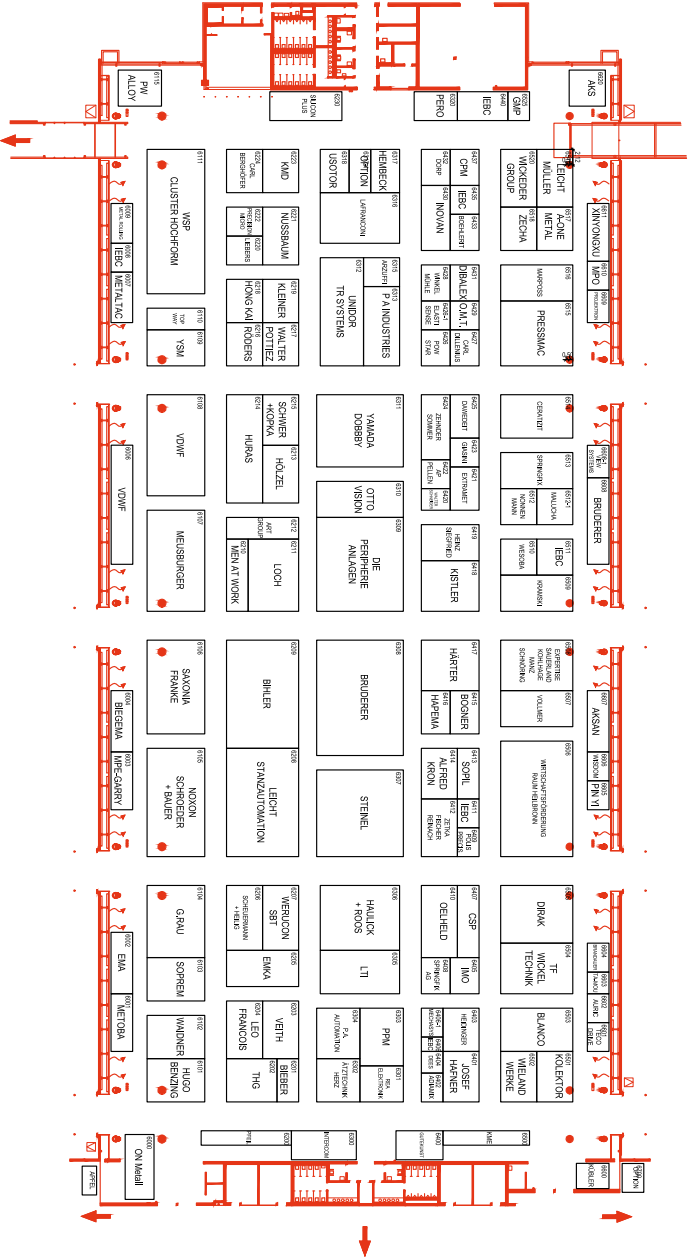
Halle Hall 4



Halle Hall 5



Halle Hall 6



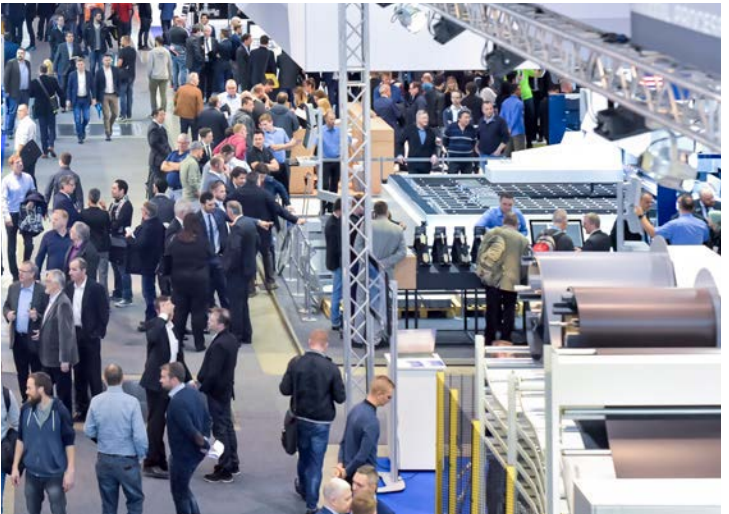
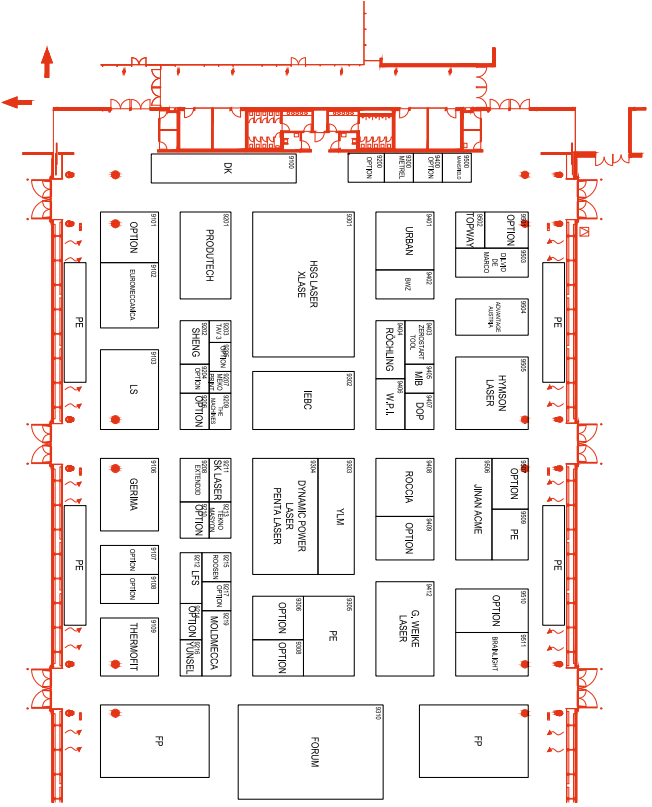
Halle Hall 7



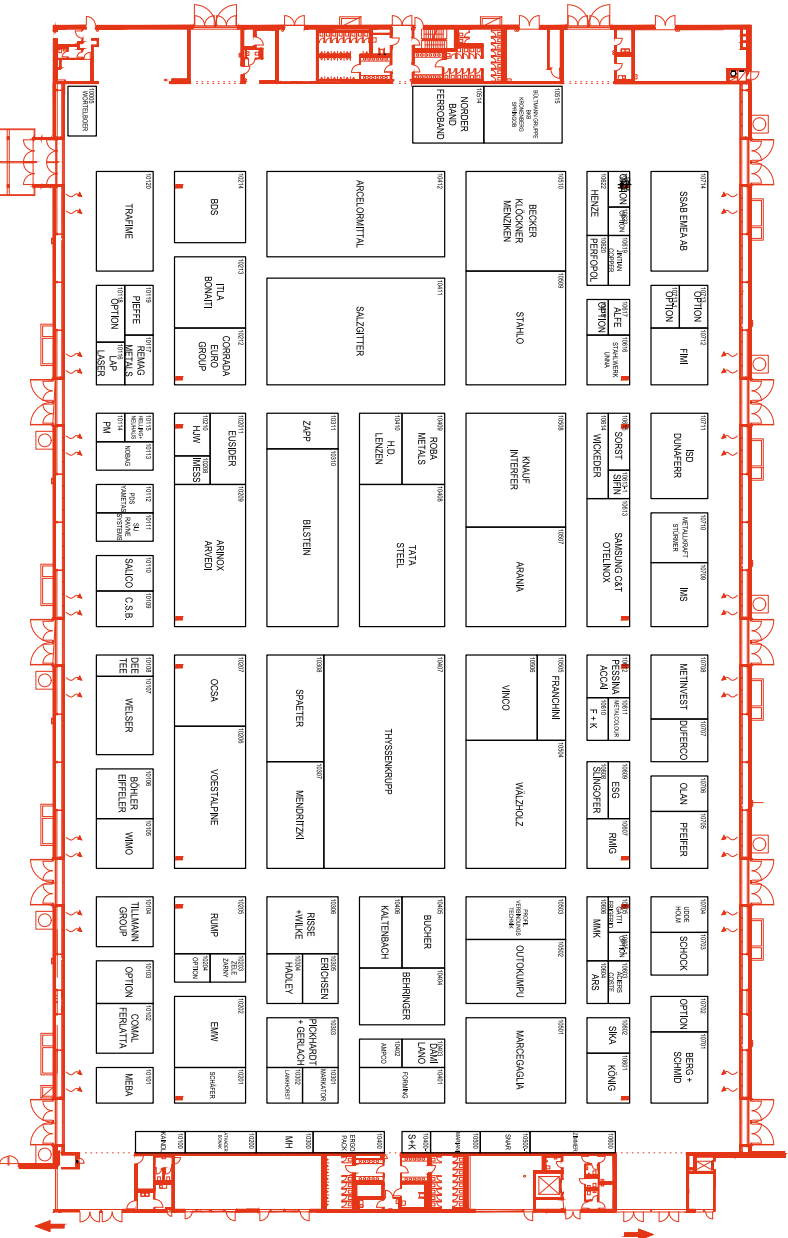
Halle Hall 8



Halle Hall 9



Halle Hall 10



Anreiseinformation

Die einzigartige Verkehrsstruktur ermöglicht Ihnen einen unschlagbaren Komfort bei der An- und Abreise.

Mit dem Flugzeug

Ihr schnellster Weg zur Blechexpo aus ganz Deutschland und Europa – morgens zur Messe und abends zurück. Profitieren Sie vom erstklassigen Standort der Blechexpo direkt am internationalen Flughafen Stuttgart, indem Sie mit dem Flugzeug anreisen und ab dem Gate **zu Fuß in nur 3 Gehminuten das Messegelände erreichen**. Zu zahlreichen Städten Deutschlands und Europas existieren direkte Flugverbindungen.

@ www.flughafen-stuttgart.de

So lohnen sich auch Tagesbesuche aus weiter entfernten Regionen Europas. Weitere Anreiseinformationen finden Sie unter:

@ www.blechexpo-messe.de/tickets-anreise

Arrival information

This unique transportation infrastructure assures unbeatable convenience for travel to and from the exhibition centre.

By air

Your fastest way to Blechexpo out of whole Germany and Europe – in the morning to the exhibition in the evening back home. Benefit from the first-class location of Blechexpo right next to the international airport Stuttgart, by arriving at the gate and from there on you have **just 3 minutes on foot to the exhibition center**. There are existing numerous non-stop flight connections to german and european cities. Those you can find on:

@ www.flughafen-stuttgart.de

As a result, one-day visits from distant European locations are also worthwhile. Further travelling information available at:

@ www.blechexpo-messe.com/prices-arrival

Hotelreservierung / Unterkünfte

Hotel reservations / accommodations

Stuttgarter Marketing GmbH

a Postfach 104436 - D-70039 Stuttgart

f +49 (0) 711 2228-233 F +49 (0) 711 2228-251

@ www.stuttgart-tourist.de



■ Flüge innerhalb Europas
Flights within Europe

■ Flüge innerhalb Deutschlands
Flights within Germany

Auf einen Blick - Messedaten

At a Glance - Trade Fair Data

D Dauer der Veranstaltung

Dienstag, 5. bis Freitag, 8. November 2019

u Öffnungszeiten

Dienstag – Donnerstag 9:00 – 17:00 Uhr, Freitag 9:00 – 16:00 Uhr

\$ Eintrittspreise

Tageskarte	30,- €
2-Tageskarte	50,- €
Ermäßigte Tageskarte	22,- €

a Messeort

Landesmesse Stuttgart
Messepiazza 1
D-70629 Stuttgart

D Duration of the fair

Tuesday, 5th to Friday, 8th November 2019

u Opening times

Tuesday – Thursday 9.00 am – 5.00 pm, Friday 9.00 am – 4.00 pm

\$ Entrance fees

Dayticket	30,- €
2-Dayticket	50,- €
Reduced ticket	22,- €

a Trade Fair Venue

Landesmesse Stuttgart
Messepiazza 1
D-70629 Stuttgart



@ blechexpo-messe.de @ schweisstec-messe.de

Veranstalter Organizer:

P. E. Schall GmbH & Co. KG

a Gustav-Werner-Straße 6

D - 72636 Frickenhausen

f +49 (0) 7025 9206-0

F +49 (0) 7025 9206-880

m blechexpo@schall-messen.de

m schweisstec@schall-messen.de

@ www.schall-messen.de



SCHALL
MESSEN
FÜR MÄRKTE

TRADE FAIRS
FOR MARKETS